

- 01a**
- blacha nierdzewna na konstr. wsporczej
 - rury kwadratowe 50x50_5
 - powłoka końcowa
 - siatka zbrojąca z włókna szklanego
 - zaprawa zbrojąca
 - wełna mineralna
 - zaprawa klejąca
 - ściana - pustaki MAX
 - tynk cem. - wapienny

- 01**
- powłoka końcowa
 - siatka zbrojąca z włókna szklanego
 - zaprawa zbrojąca
 - wełna mineralna
 - zaprawa klejąca
 - ściana - pustaki MAX
 - tynk cem. - wapienny

- 02**
- folia kubetkowa jako ochrona przed uszkodzeniami mechanicznymi
 - mineralna zaprawa uszczelniająca jako izolacja
 - styropian ekstrudowany
 - ściana - bloczki betonowe
 - tynk cem. - wapienny

- 03**
- powłoka końcowa
 - siatka zbrojąca z włókna szklanego
 - zaprawa zbrojąca
 - wełna mineralna
 - zaprawa klejąca
 - ściana - pustaki MAX
 - tynk cem. - wapienny
 - bloczki betonu komórkowego
 - płytki ceramiczne na kleju*

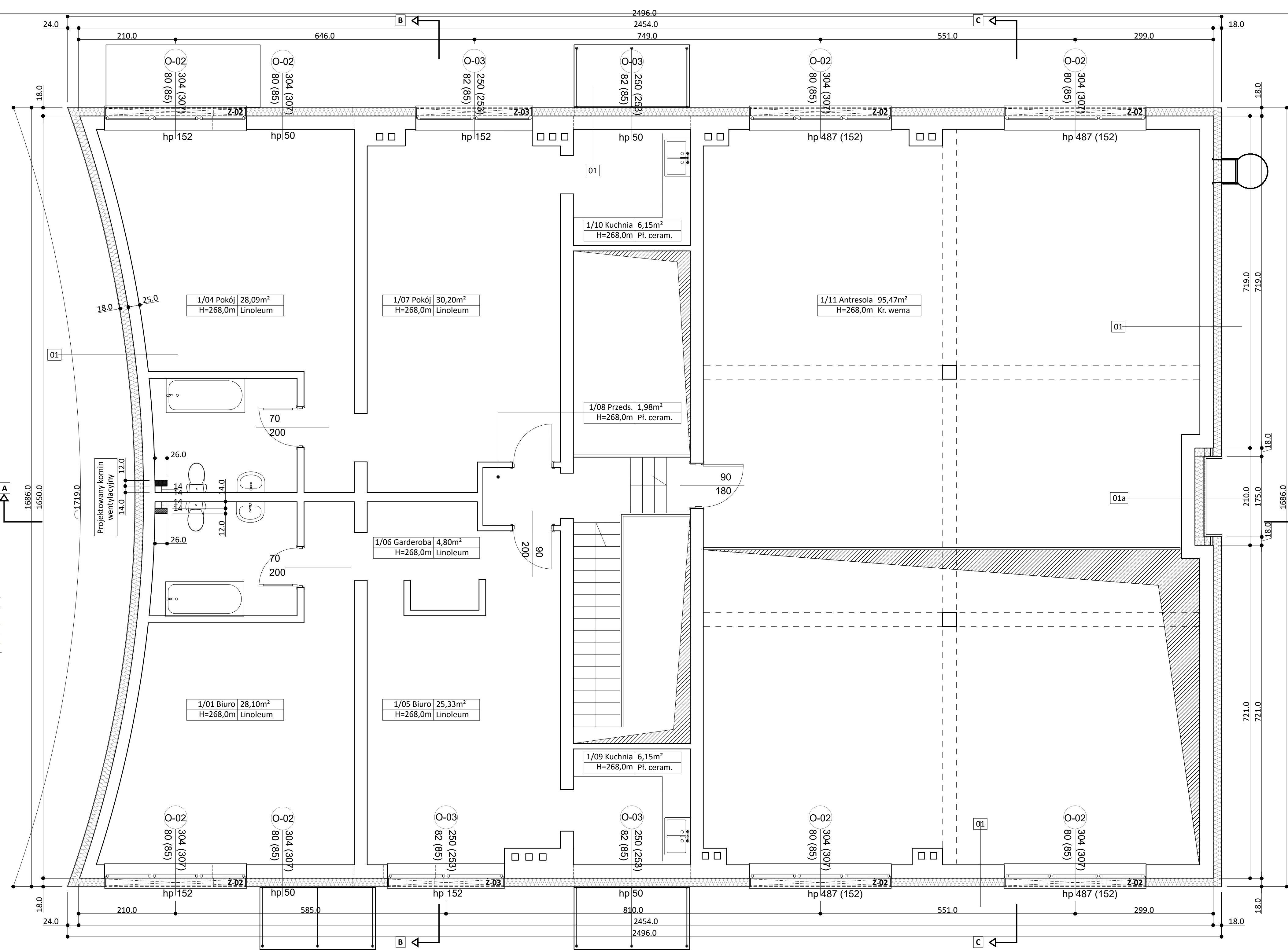
- 04**
- powłoka końcowa
 - siatka zbrojąca z włókna szklanego
 - zaprawa zbrojąca
 - wełna mineralna
 - zaprawa klejąca
 - ściana - pustaki MAX
 - tynk cem. - wapienny
 - papa termozgrzewalna
 - wełna mineralna
 - siatka zbrojąca z włókna szklanego
 - papa termozgrzewalna

- A**
- membrana dachowa EPDM
 - płyta OSB
 - wełna mineralna 50kPa
 - wełna mineralna 30kPa
 - styropian w spadku 1%
 - gładź cementowa
 - strop istniejący - płyta żelbetowa
 - tynk cem. - wapienny istniejący

- B**
- płytki GRES na kleju
 - warstwa dociskowa zbrojona krzyżowo Ø6 co 10cm
 - istn:
 - płyta żelbetowa
 - izolacja przeciwwodna
 - chudy beton
 - piasek zagęszczany warstwowo

Ż-0* - żaluzje podtynkowe

- A1**
- membrana dachowa EPDM
 - blacha nierdzewna na konstr. wsporczej
 - rury kwadratowe 50x50_5
 - płyta OSB
 - wełna mineralna 50kPa
 - wełna mineralna 30kPa
 - styropian w spadku 1%
 - gładź cementowa
 - strop istniejący - płyta żelbetowa
 - tynk cem. - wapienny istniejący



2.5.3	1 Piętro	
1.01	Biuro	28,10m ²
1.02	Łazienka	7,41m ²
1.03	Łazienka	7,42m ²
1.04	Pokój	28,09m ²
1.05	Biuro	25,33m ²
1.06	Garderoba	4,80m ²
1.07	Pokój	30,20m ²
1.08	Przedśionek	1,98m ²
1.09	Kuchnia	6,15m ²
1.10	Kuchnia	6,15m ²
1.11	Antresola	95,47m ²
1	Σ powierzchni	241,10m²
	powierzchnia kondygnacji	420,36m²

Wszystkie roboty należy wykonywać zgodnie z Polskimi Normami (lub równoważne), "Warunkami technicznymi wykonania i odbioru robót budowlano-montażowych" opracowanymi przez Instytut Techniki Budowlanej oraz zasadami wiedzy i sztuki budowlanej. Wszelkie elementy stolarki okiennej i drzwiowej, okładzin elewacyjnych, barieriek montować na podstawie zweryfikowanych obmiarów rzeczywistych wykonywanych na obiekcie. Przed przystąpieniem do prac budowlanych należy sprawdzić wymiary w miejscu przeznaczenia. Nie można brać wymiarów z rysunków. Obowiązujące są jedynie podane wartości. Projekt wykonano na podstawie inwentaryzacji, w związku z tym wszystkie wymiary skorygować w trakcie robót po zdjęciu warstw wykończeniowych. Przy zastosowaniu materiałów i technologii należy ściśle stosować się do zaleceń producentów. Rysunki należy rozpatrywać łącznie z opisem technicznym.

Temat projektu:	Termomodernizacja obiektów użyteczności publicznej na terenie Miasta Rybnika. Zadanie nr 4. Termomodernizacja budynku Ochotniczej Straży Pożarnej Rybnik - Orzepowice, ul. Łączna 62			
Inwestor:	MIASTO RYBNIK, ul. Chrobrego 2, 44-200 RYBNIK			
Temat rysunku:	Rzut piętra - wyższe okna			
Branża:	AK - ARCHITEKTURA KONSTRUKCJA		Faza:	PT
Zespół projektowy:	mgr inż. arch. Bożena WITA Architektura	Nr upr.	696/01	Data: 11/2024r.
				Skala: 1:50
	Mgr inż. Izabela GROBORZ - MUSIK Konstrukcja	Nr upr.	217/92	Nr strony: 23 Nr rysunku: AK-07
„PROEKO” Wojciech BREWCZYŃSKI				
PRACOWNIA PROJEKTOWA 44-200 RYBNIK, ul. Rudzka 28, tel. 32 422 76 64, 609 095 214				